

# THE RING

## It CARATTERISTICHE TECNICHE

- > Dimensione carico: 1200 x 1200mm.
- > Altezza utile di avvolgimento: 2200 mm
- > Velocità max. rotazione tavola: 70rpm
- > Altezza di lavoro: 450-550 mm.
- > Rapporto di pre-stiro: Min 160% to Max 300%
- > Potenza totale installata: 12Kw
- > Tensione alimentazione: 400V-50 Hz - 3F+N+T
- > Protezione macchina: IP54
- > Pressione esercizio: 6bar.
- > Disponibilità di vari optional

## En TECHNICAL FEATURES:

- > Load dimensions: 1200 x 1200 mm.
- > Wrapping height: 2200 mm
- > Max. Rotation speed: 70Rpm.
- > Working height: 450-550 mm
- > Pre-Stretch ratio: Min 160% to Max 300%
- > Total installed power: 12Kw
- > Std. Power supply: 400V-50 Hz - 3PH+N+G
- > Machines protection: IP54
- > Operating pressure: 6bar.
- > Various options available.

## Fr CARACTERISTIQUES TECHNIQUES:

- > Dimensions palette: 1200 x 1200 mm.
- > Hauteur de banderolage: 2200 mm
- > Vitesse de rotation max: 70t/min.
- > Hauteur de travail : 450 - 550 mm
- > Pr - tirage: Min 160% to Max 300%
- > Puissance totale installée: 12Kw
- > Tension alimentation std. 3 x 400V+N+T / 50Hz
- > Protection de la machine: IP 54
- > Pression de travail: 6bar.
- > Différentes options disponibles.

## De TECHNISCHE DATEN:

- > Maße der palette: 1200 x 1200mm.
- > H he der palette: 2200 mm
- > Max. Drehgeschwindigkeit: 70UpM.
- > Bodenh he: 450-550 mm
- > Vordehnung: Min 160% to Max 300%
- > Installierte Gesamtleistung: 12Kw
- > Std.Versorgungsspannung: 400V-50 Hz - 3PH+N+G
- > Maschine Schutz: IP54
- > Arbeits-Druckleistung: 6bar
- > Verschiedene Optionen zur Verfügung

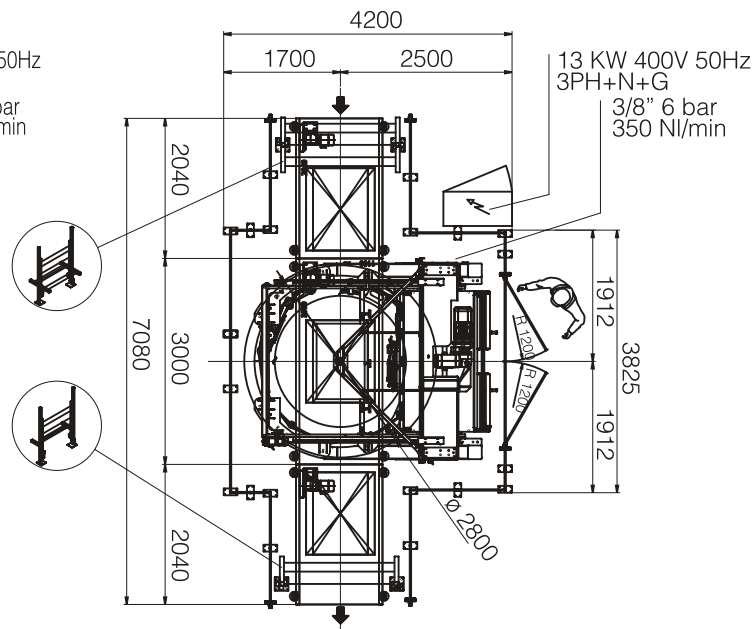
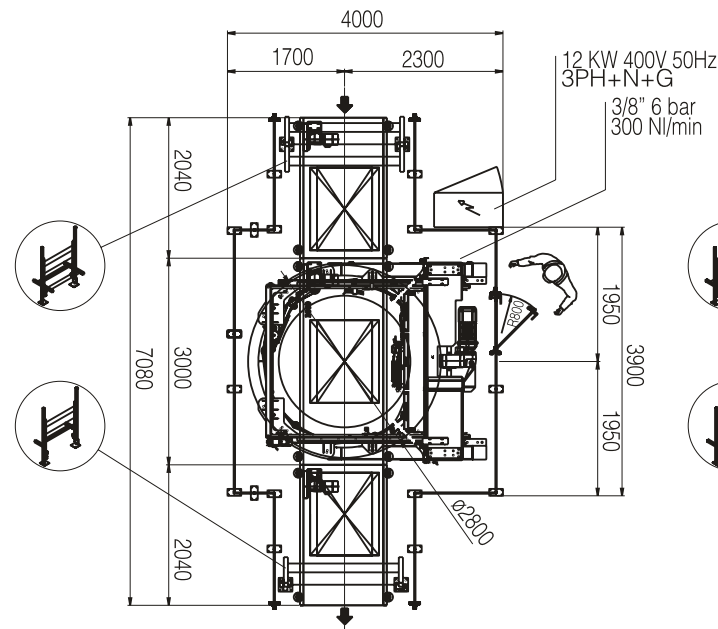
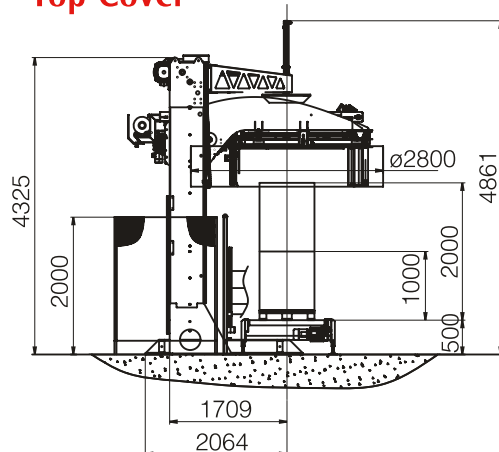
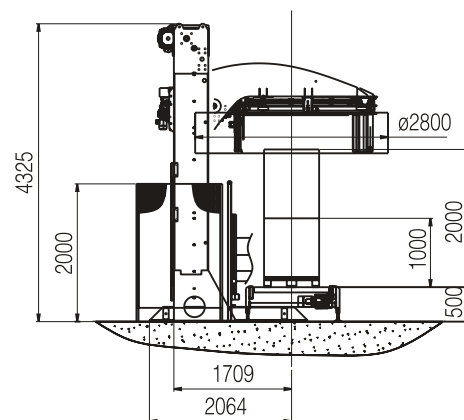
## Es CARACTER STICAS T CNICAS:

- > Dimensiones del palet: 1200 x 1200mm.
- > Altura del palet: 2200 mm
- > Max. Rotation speed: 70Rpm.
- > Working height: 450-550 mm
- > Relacion de pre-estiro: Min 160% to Max 300%
- > Total installed power: 12Kw
- > Std. Power supply: 400V-50 Hz - 3PH+N+G
- > Machines protection: IP54
- > Operating pressure: 6bar
- > Varias opciones disponibles.

www.ramstudio.sm



### Top Cover



UN GRUPPO A DIFESA DEI TUOI PRODOTTI

A GROUP IN DEFENSE OF YOUR PRODUCTS

UN GROUPE POUR PROTEGER VOS PRODUITS

ZUM SCHUTZ IHRER PRODUKTE

UN GRUPO EN DEFENSA DE SUS PRODUCTOS

The information given is not binding. Fr.



**Imballaggi 2000 S.r.l**  
 00173 Roma - Via Giusto Fontanini, 84A  
 Tel +39 067231257 R.A. - Fax +39 067231339  
[www.imballaggi2000.it](http://www.imballaggi2000.it)



# THE RING



**It\_** Una macchina a prestiro esterno, che non utilizza contatti elettrici sull'anello o altri sistemi complicati e costosi di generazione di corrente. E' in grado di raggiungere una velocità di 140 pallet/h.  
Disponibile anche in versione 2 bobine.

**En\_** A machine with external pre-stretch drive system, without electric sliding contacts/slip rings or other complex and expensive solutions like electric generator.  
Available for output capacity up to 140 pallet/h. Also available with double film carriage.

**Fr\_** Une machine motorisation externe du pré-tirage, qui n'utilise pas de contacts électriques sur l'anneau ou d'autres systèmes compliqués et coûteux de génération de courant.  
Possibilité d'atteindre une cadence de 140 pal./h. Disponible également en version 2 chariots.

**De\_** Eine Maschine weltweit die das Vordehnsystem über eine aussen montierte Einheit steuert. Dadurch keine elektronischen Bauteile, Schleifringe sowie kein Generator auf dem Ring benützt.  
Erreicht bis zu 140 Paletten/Stunde Auch als Doppelkopf Variante erhältlich.

**Es\_** Una máquina con pre-estiro externo, que no utiliza contactos eléctricos en el anillo o sistemas complicados y costosos de generación de corriente. Esta preparada para alcanzar una velocidad de 140 palets/h.  
Disponible también en versión de dos carros.



**It\_** Pannello di controllo con touchscreen e semplice da capire usando simboli intuitivi.

**En\_** The control panel with touchscreen is easy to understand using intuitive symbols.

**Fr\_** Le panneau de commande avec écran tactile est facile à comprendre en utilisant des symboles intuitifs.

**De\_** Das Bedienfeld mit Touchscreen ist leicht zu verstehen mit intuitiven Symbolen.

**Es\_** El panel de control con pantalla táctil es fácil de entender el uso de símbolos intuitivos.



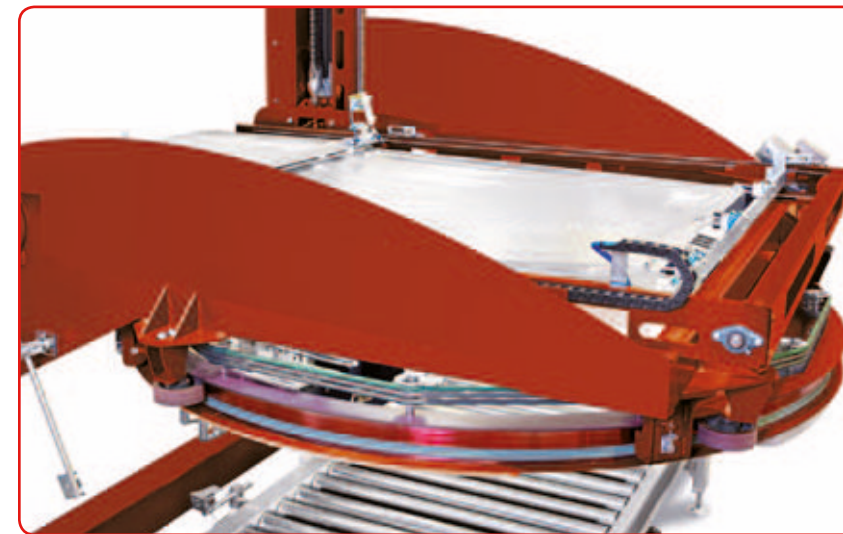
**It\_** Sollevatore Pallet.

**En\_** Pallet Lifter.

**Fr\_** Releveur de charges.

**De\_** Paletten Hubvorrichtung.

**Es\_** Elevador palet.



**It\_** The RING MPS con mettifoglio.

**En\_** The RING PRS with TOP COVER.

**Fr\_** The RING MPS avec d'pose de coiffe.

**De\_** The RING MPS mit Deckblattaufleger.

**Es\_** The RING MPS con alimentador.

**It\_** Sistema di pre-stiro motorizzato del polietilene. La bobina di polietilene può avere dimensioni Jumbo (40 Kg) e quindi una autonomia 3 volte superiore a quelle standard.  
Nella foto in alto, versione THE RING MPS a 2 bobine.

**En\_** Motorized pre-stretch system. Available with Jumbo reel (40 Kg). This solution increases the operating time between stops compared to the standard reel by almost 3 times.  
THE RING MPS with double reels.

**Fr\_** Système de pré-tirage motorisé.  
La bobine peut être une jumbo 40 kg pour une autonomie 3 fois supérieure à une standard.  
Photo ci-dessus THE RING MPS 2 bobines.



**De\_** Motorisiertes Folien Vordehnsystem.  
Die Folienrolle kann bis zu (40 Kg) betragen und dadurch eine 3-fache länger Laufzeit als bei Standardrollen.  
Siehe Foto oben.

**Es\_** Sistema de pre-estiro motorizado del polietileno. La bobina de polietileno puede ser utilizada en Jumbo (40Kg) con una autonomía 3 veces superior a la estándar.  
En la foto versión OME MPS de 2 bobinas.



**It\_** Pressore tenuta pallet a corsa illimitata. (Opzionale).

**En\_** Pallet holding presser without travel limitation (Optional).

**Fr\_** Plateau stabilisateur course illimitée. (Option).

**De\_** Paletten Niederhalter mit unbegrenztem Verfahrweg. (Optional).

**Es\_** Presor palet de carrera ilimitada. (Opcional).